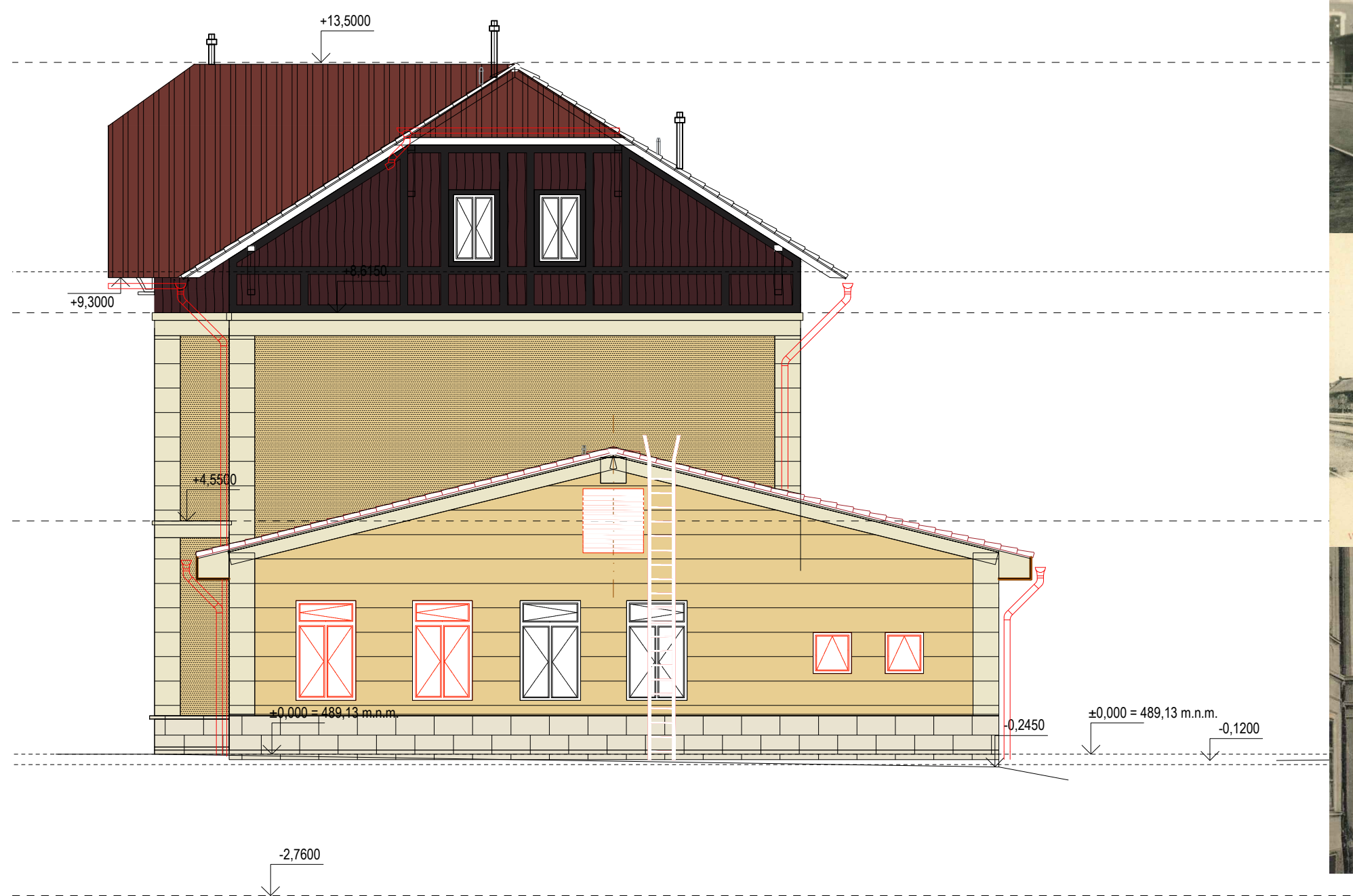


01 - ČELNÍ POHLED OD TRATI, OD ZÁPADU



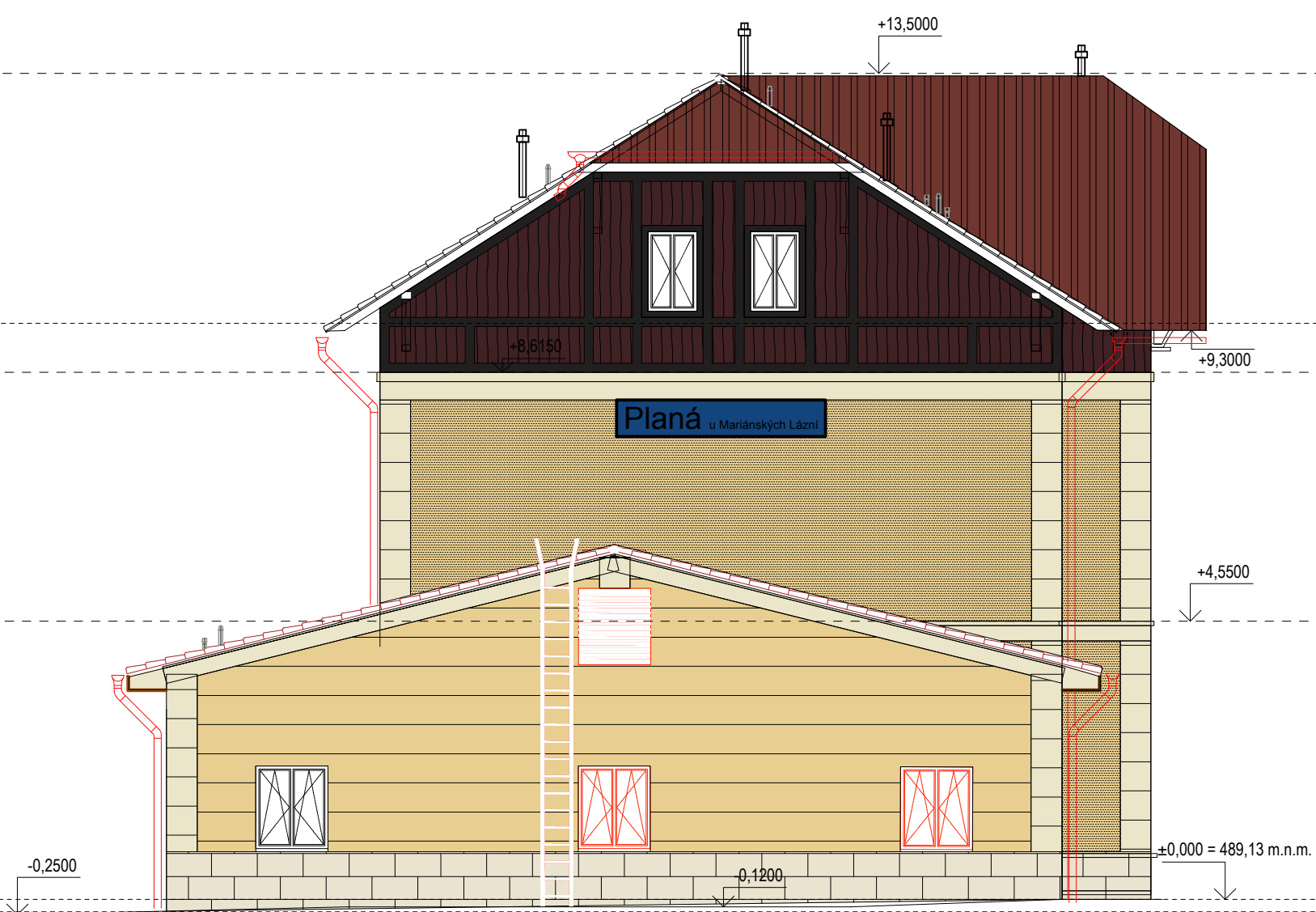
02 - BOČNÍ POHLED OD SEVERU



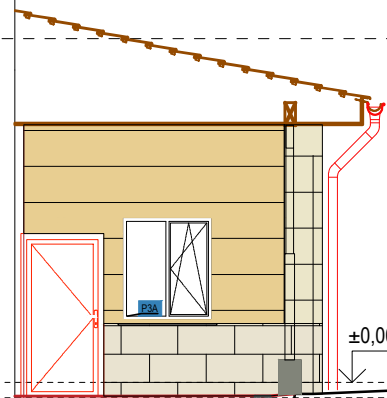
03 - ČELNÍ POHLED Z ULICE, OD VÝCHODU



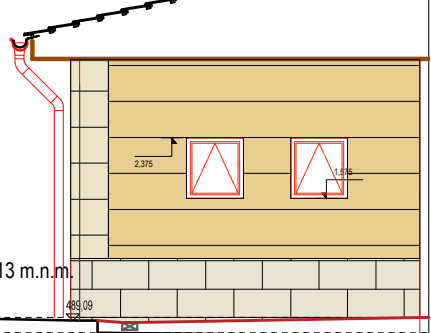
04 - BOČNÍ POHLED OD JIHU



02b - BOČNÍ POHLED OD SEVERU



04b - BOČNÍ POHLED OD JIHU



LEGENDA

- RAL 3009 - Oxidovaná červená
- RAL 7016 - Šed antracitová
- RAL 3007 - Červenočerná
- RAL 8022 - Černohnědá

Barevnost a členění fasád dohodnuta s referentem  
NPÚ Pízeň, Mgr. Lucii Romportlovou

ZÁKLADNÍ PLOCHA

světlé běžovo-písková, škrábaná struktura,  
NSC S 1030-Y10R

AKTIVNÍ PLOCHA + TEKTONIKA

slonová kost světlá, utážená omítka  
NSC S 1010-G90Y

DOPLŇKOVÉ PLOCHY

světlé běžovo-písková, utážená omítka s  
pravidelnou vodorovnou rýhovanou strukturou  
(imitace kvádřového záva), NSC S  
1030-Y10R

OBKLAD SOKLU

imitace světlého pískovce

±0,000 = 489,13 m.n.m.  
(stanoveno dle niv. značky 777)

generální dodavatel projektu  
**VIAGNOSTICS s.r.o.**,  
Biskupský dvůr 2095/8, 110 00 Praha 1, P.O.Box 185, 111 21 Praha 1,  
IČ:052 05 824, DIČ:CZ05205824

stavebník <b>Správa železnic, státní organizace,</b> Dlažďená 1003/7, Nové Město (Praha 1), 110 00 Praha IČO:70994234, datová schránka:uccohim	autor Ing. Petr Legner Ing. arch. Lukáš Štířleský
projektant <b>REKONSTRUKCE VÝPRAVNÍ BUDOVY V ŽST: PLANÁ U MARIÁNSKÝCH LÁZNÍ</b> Zakaznická 514, 548 15 Planá povolení státní út. st. 551, 1349/11, 1349/15 katastrální území: Planá u Mariánských Lázní (721280)	zodpovědný projektant Ing. Petr Legner HIP Ing. arch. Lukáš Štířleský vypracoval Ing. arch. Lukáš Štířleský

vykres  
POHLEDY - NAVRHOVANÝ STAV, BAREVNÉ ŘEŠENÍ

mřítko 1:100	dokumentace část <b>ARS</b>	paré	číslo výkresu <b>N09b</b>
datum červen 20	dokumentace stupň <b>DSP PDPS</b>		
formát A2+ (420x1000)			

TENTO DOKUMENT JE DOŠEVNÍM VLASTNICTVÍM AUTORA, DLE ÚST §17 OBZCH Z. NESMÍ BYT BEZ SOUHLASU AUTORA POUŽITÝ KOPÍROVÁNÍ ČI PŘEDÁNÍ TŘETÍ OSOBĚ